



Fonds Direkt SICAV – Skyline Dynamik Fonds

Kategorie

Dachfonds, dynamisch

Anlagestrategie

Vermögensverwaltungsfonds

Benchmark

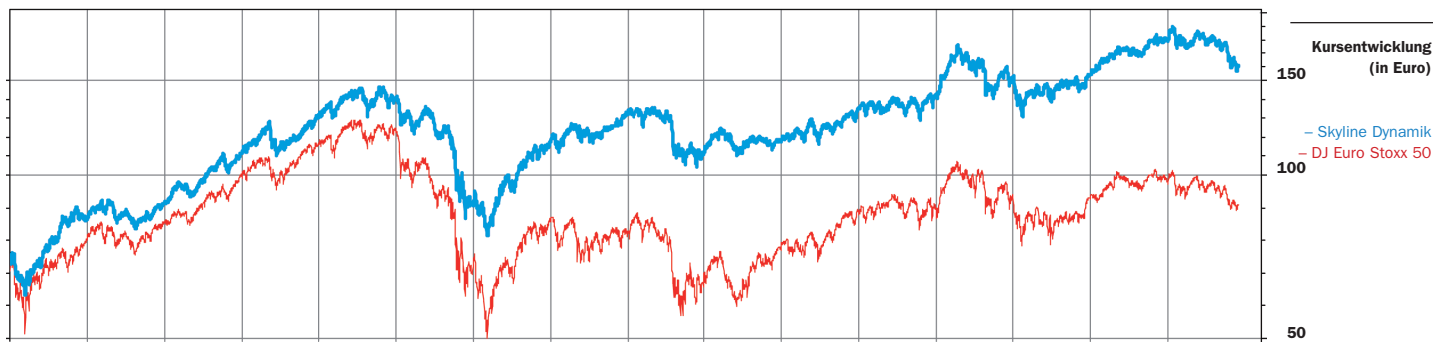
DJ Euro Stoxx 50

Anlageziel

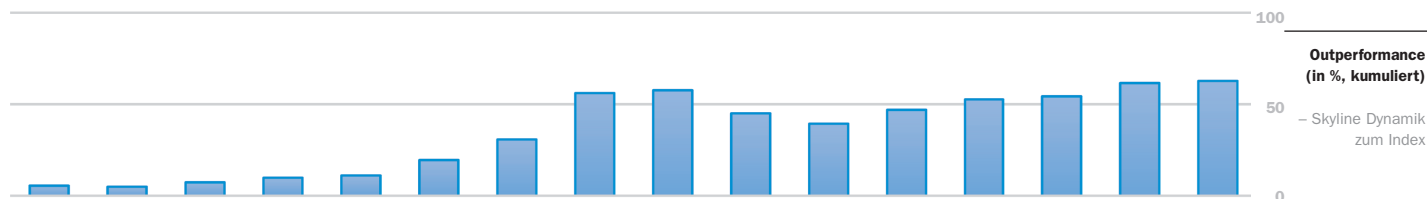
Der Skyline Dynamik investiert aus der Sicht eines deutschen Investors. Die Hauptwährung ist der Euro, Fremdwährungen werden lediglich beigemischt. Das Portfolio wird aktiv verwaltet, internationale Indizes dienen lediglich als Orientierung und nicht als Benchmark, an die man sich sklavisch halten muss.

Die Schwerpunkte bilden deutsche und europäische Aktien. Andere Regionen oder Branchen werden je nach Börsenlage nur beigemischt. Der Skyline Dynamik ist ein ideales Basisinvestment für jedes Aktien- oder Fondsdepot.

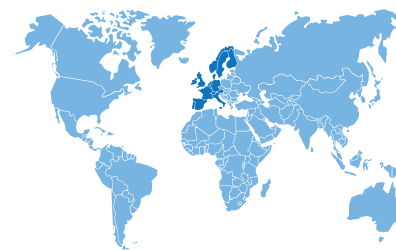
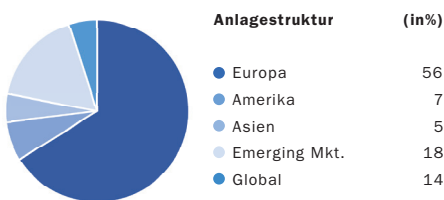
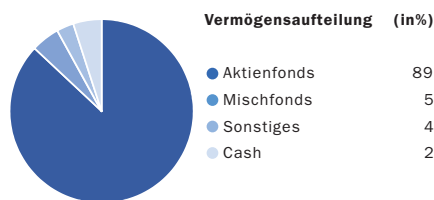
Rollierende Renditen (%)	Fonds	Index	+/- Index
6 Monate	-11,13	-6,85	-4,28
1 Jahr	-10,64	-11,12	+0,48
3 Jahre p.a.	+0,45	-3,24	+3,69
5 Jahre p.a.	+4,01	+0,55	+3,46



2003	2004	2005	2006	2007	2008	2009	2010	2011	2012	2013	2014	2015	2016	2017	11/2018	Rendite (in %)
21,15	6,38	23,55	17,45	7,80	-36,68	30,42	13,53	-16,08	5,83	14,02	6,42	7,77	1,15	16,24	-10,47	Fonds
15,68	6,90	21,25	15,12	6,79	-44,28	21,00	-5,85	-17,05	13,79	17,95	1,00	4,70	0,08	6,49	-9,44	DJ Euro Stoxx 50
+5,47	-0,52	+2,30	+2,33	+1,01	+7,60	+9,42	+19,38	+0,97	-7,96	-3,93	+5,42	+3,07	+1,07	+9,75	-1,03	+/- Index



Portfolio 30.11.2018



Top Positionen

Top Positionen	(in %)
FCP Medical Biohealth-Trends I	6,97
Berenberg European Micro Cap R	6,60
Saxo Invest CPH Global Equities	6,49
Fidelity Funds Emerging Asia Fund	6,06
Threadneedle (LUX) Eur. Smaller Companies	5,60
Atlantis Japan Opportunities	5,44
Lupus Alpha Smaller German Champions	5,10

Länderverteilung

Länderverteilung	(in%)
Europa	56
Deutschland	18
Eurozone	35
Nicht-Eurozone	2
Großbritannien	1
Global	14

Region	(in%)
Amerika	7
USA	7
Kanada	0
Asien	5
Japan	5
Emerging Mkt.	18

Stammdaten

Fondsgesellschaft	Fonds Direkt SICAV	ISIN	LU0100002038	Mindestanlage	keine
	IPConcept (Luxemburg) SA	WKN	921622	Sparplan	ab 50,- Euro
Depotbank	DZ Bank International Lux.	Ertragsverwendung	thesaurierend	Auszahlplan	ab 50,- Euro
Auflagedatum	17. August 1999			Ausgabeaufschlag	0%
Rücknahme	159,93 Euro (30.11.2018)			Verwahrung	kostenfrei

Fonds Direkt – Strategien für Fondsanleger

Vertrauen spielt bei der Kapitalanlage eine sehr große Rolle. Denn ein gutes Gefühl, den richtigen Ansprechpartner für das Vermögen zu haben, ist die Grundlage für eine vertrauensvolle Zusammenarbeit.

Seit der Gründung im Jahre 1994 werden unsere Kunden von einem persönlichen Ansprechpartner in unserem Hause betreut. Die langjährige Begleitung unserer Kundenportfolios durch die Höhen und Tiefen der Börsenentwicklung bildet das Fundament für dieses Vertrauen.

Durch unsere Fondsexpertise, die breite Auswahl an Investmentmöglichkeiten und durch das Eingehen auf die individuellen Wünsche unserer Kunden entstehen passgenaue Portfolios, die kostengünstig den Marktgegebenheiten angepasst werden können – entweder bequem durch uns oder nach Ihren persönlichen Vorstellungen.

Fonds Direkt Sicav – Skyline Fonds

Unser Vermögensverwaltungsfonds reagiert flexibel auf das aktuelle Börsengeschehen und ist überall ohne Ausgabeaufschlag zu erwerben.

Fonds Direkt Depot

Die einfachste Möglichkeit, Ihre eigenen Ideen kostengünstig umzusetzen. Ihr persönlicher Ansprechpartner steht Ihnen mit Rat und Tat bei der Gestaltung zur Seite.

Individuelle Vermögensverwaltung

Gemeinsam mit Ihnen erstellen wir ein Portfolio nach Ihren persönlichen Präferenzen, das durch uns aktiv verwaltet wird. Die Depotführung ist bei jeder Bank möglich.

Wenn Sie mehr über die Angebote von Fonds Direkt erfahren möchten, sprechen Sie uns an. Erreichen können Sie uns telefonisch unter 06172 – 76 45 0 oder Sie senden uns eine E-Mail an info@fonds-direkt.de

Chancen

- Der Fonds bietet die Chance auf langfristiges Kapitalwachstum durch eine weltweite Anlage in Aktien- und Mischfonds
- Das aktive Management der Fondszusammensetzung führt zu einer Anpassung der Investitionen an die jeweiligen Marktgegebenheiten
- Erfahrenes Managementteam, das seit der Fondsauflegung in 1999 in unveränderter Zusammensetzung aktiv ist

Risiken

- Anlagen in Investmentfonds können Schwankungen unterliegen, wodurch die Fondspreise steigen oder fallen können und der ursprünglich investierte Betrag möglicherweise nicht zurückerhalten wird
- Wechselkursschwankungen werden sich auf den Anteilspreis auswirken
- Eine Kapitalanlage in diesen Fonds ist unter Umständen nicht für Anleger geeignet, die ihre Anteile nicht als langfristige Kapitalanlage betrachten

Erläuterungen und Hinweise zur Wertentwicklung:

Referenzindex: DJ Euro Stoxx 50 (Euro), Ein Kursindex berücksichtigt keine Dividendenzahlungen und sonstige Erträge bzw. Einnahmen. Quelle: VWD Portfolio Manager.

Die Bruttowertentwicklungsangaben (BVI Methode) beruhen auf den veröffentlichten Rücknahmepreisen des Dachfonds, welche bereits die auf Fondsebene anfallenden Kosten beinhalten. Es können zusätzliche, die Wertentwicklung mindernde Kosten auf der Anlegerebene entstehen (z. B. Depotkosten). Bestandspflegeprovisionen der Zielfonds fließen dem Fondsvermögen zu.

Der Fonds weist auf Grund seiner Zusammensetzung erhöhte Wertschwankungen auf, d. h. die Anteilspreise können auch innerhalb kurzer Zeiträume erheblichen Schwankungen nach oben oder unten unterworfen sein.

Frühere Wertentwicklungen sind kein verlässlicher Indikator für die künftige Wertentwicklung.

Dieses Factsheet ist nicht als Angebot oder Aufforderung zum Erwerb von Fondsanteilen zu verstehen. Zeichnungen von Anteilen eines Fonds sollten nur auf der Grundlage des aktuellen Verkaufsprospektes in Verbindung mit den gesetzlichen Verkaufsunterlagen erfolgen, die Sie kostenfrei unter www.fonds-direkt.de oder bei Fonds Direkt, Seifgrundstr. 2, 61348 Bad Homburg anfordern können. Die hier enthaltenen Informationen stellen keinen Ersatz für eine Beratung durch einen unabhängigen Finanzexperten dar.

Die Informationen, die hier verwendet wurden stammen aus Quellen, die von Fonds Direkt, einer Marke der Trading Systems Portfolio Management AG, als zuverlässig erachtet wurden. Fonds Direkt und die mit ihr verbundenen Gesellschaften übernehmen keinerlei Garantie für die Richtigkeit aller Daten sowie eine eventuelle Haftung aus Nachteilen, die direkt oder indirekt aus der Verwendung dieses Dokumentes oder seinen Inhalten entstehen.

Die steuerliche Behandlung ist im Übrigen auch von den persönlichen Verhältnissen des jeweiligen Anlegers abhängig und kann künftig Änderungen unterworfen sein.

Diese Information dient der Produktwerbung.