

Die im Swissen Fund zum Einsatz kommenden kurzfristigen Handelsstrategien **Swissen-Master-Strategie** und **Swissen-Executive-Strategie** sind zwei aufeinander abgestimmte Währungssysteme, die unter Berücksichtigung von Support- und Resistancestrategien sowie der Betrachtung von Fundamentaldaten und Markttrends Handelssignale geben.

In der Swissen-Master-Strategie werden die besonders klaren Signale mit deutlich höherem Hebel als in der zweiten Strategie eingesetzt. Die Swissen-Executive-Strategie handelt unter der Betrachtung anderer Indikatoren auch in Situationen, in denen das Chancen/Risikobild nicht ganz so eindeutig ist.

Zum Schutz der Anlagegelder ist bei diesen Trades der Hebel deutlich reduziert. Bei den mehrmals am Tag auftretenden und oftmals nur wenige Sekunden bzw. Minuten andauernden Transaktionen wird ein diskretionärer Handelsansatz verfolgt, der auf über 15 Jahren Handelserfahrung beruht. Gehandelt wird in der Regel in Zeiträumen, in denen keine Fundamentaldaten angekündigt sind. Die kurzfristigen Transaktionen sind mit kurzen Gewinnzielen im Markt. Alle Transaktionen werden bei der Eröffnung mit einem das Risiko begrenzenden Stopp-Loss versehen. Übernachtpositionen werden auf ein Minimum begrenzt und nur bei hoher Gewinnerwartung eingegangen bzw. gehalten.

WERTENTWICKLUNG DES HANDELSYSTEMS IN PROZENT*

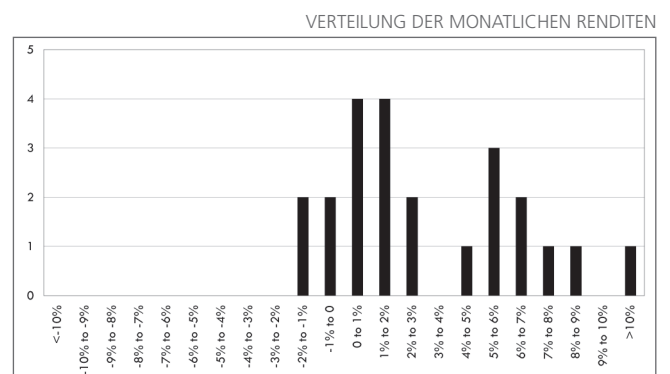
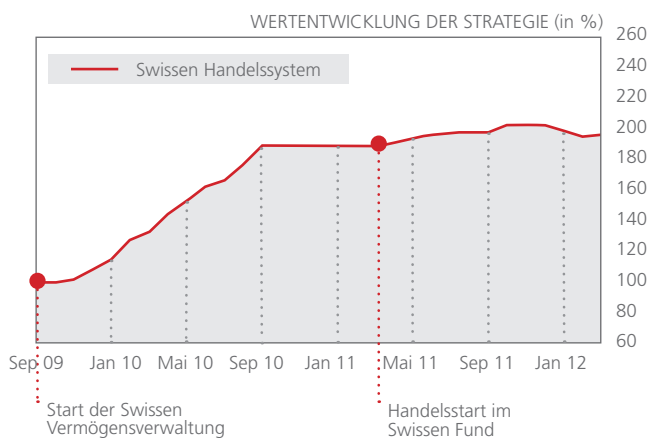
	Jan	Feb	Mrz	Apr	Mai	Jun	Jul	Aug	Sep	Okt	Nov	Dez	nach Abzug aller Kosten
2009										1,58%	5,76%	6,48%	14,40%
2010	11,28%	4,28%	8,52%	5,84%	6,32%	2,51%	5,80%	7,30%	0,00%*	0,00%*	0,00%*	0,00%*	64,92%
2011	0,00%*	0,00%*	1,02%*	1,61%	1,29%	0,39%	0,39%	-0,39%	2,53%	0,19%	-0,19%	-1,80%	5,09%
2012	-1,84%	0,59%											-1,26%

* Hinweis: Im Zeitraum September 2010 - bis 20.03.2011 fand wegen der Vorbereitung der Fondslösung kein Handel statt. Seit dem 21.03.2011 wird der Handel im Swissen Fund umgesetzt.

STATISTIK HANDELSYSTEM*

1 Monat	0,59%	Positive Monate in %	82,61%	Bester Monat	11,28%
1 Jahr	3,76%	Negative Monate in %	17,39%	Schlechtester Monat	-1,84%
3 Jahre	N.A.	Stärkste Gewinnphase	97,69%	Bestes Jahr	64,92%
Gesamt	95,77%	Stärkste Verlustphase	-3,61%	Schlechtestes Jahr	5,09%

GRAFIKEN HANDELSYSTEM*



CHANCEN

- Nutzung von Chancen auf den globalen Kapitalmärkten.
- Erprobte Handelsstrategie, die hohe Renditechancen bietet.
- Langfristig erfolgreich investieren an den liquidesten Märkten der Welt.
- Geringe Korrelation zu traditionellen Investments; eine Beimischung kann Risiken reduzieren und die Gewinnaussichten steigern.

RISIKEN

- Der Depotwert kann starken Schwankungen unterliegen.
- Der Wert der Anlage kann durch Wechselkursänderungen negativ beeinflusst werden.
- Wertentwicklungen der Vergangenheit sind keine Garantie für zukünftige Erträge.
- Ungeeignet für Anleger mit kurzfristigem Anlagehorizont.

FONDSDATEN IM ÜBERBLICK

Name:	Helbea Anlagefonds – Swissen Fund	Emissionskurs:	10,00 Euro	Managementgebühr:	2,4% p.a.
Typ:	Exchange Traded Investment (ETI)	Auflegung:	Februar 2011	Performance Fee:	20% auf neue Höchststände (High Water Mark)
Handelssystem:	Swissen Master/Swiss Executive	Handelsstart:	21. März 2011	Verfügbarkeit:	Moventum
Vertriebsstelle:	Trading Systems Portfolio Management	Risikoklasse:	spekulativ	Handelbarkeit:	wöchentlich
	Eine Marke der Fonds Direkt AG	Mindestzeichnung:	1 Anteil	Anlagehorizont:	mind. 3 Jahre
Manager:	Systrade Asset Management AG	Folgezeichnung:	1 Anteil		
ISIN/WKN:	LI0117512942/A1H6Y7				

DISCLAIMER: Dieses Factsheet stellt kein Angebot dar. Ein rechtlich gültiges Angebot kann erst nach Anfrage in Übereinstimmung mit dem jeweils anzuwendenden Recht in Verbindung mit dem jeweils aktuellen Verkaufsprospekt und in Verbindung mit dem jeweils aktuellen Rechenschaftsbericht unterbreitet werden. Sie sollten, soweit nötig, Ihre eigenen unabhängigen und kompetenten Rechts- und Finanzberater sowie sonstige professionelle Berater konsultieren, um sicherzustellen, dass jede Entscheidung, die Sie treffen, für Sie in Anbetracht Ihrer Umstände und finanziellen Lage geeignet ist. Wenden Sie sich hinsichtlich der jeweils aktuellen steuerlichen Situation an Ihren steuerlichen Berater, da sie sich durch Rechtsprechung oder Gesetzgebung ändern kann. Dieses Factsheet dient lediglich als Grundlage für ausführliche Informationsgespräche. Die Informationen, die hier verwendet wurden stammen aus Quellen, die wir für zuverlässig erachten. Die Fonds Direkt AG und die mit Ihr verbundenen Gesellschaften übernehmen keinerlei Garantie für die Richtigkeit aller Daten sowie eine eventuelle Haftung aus Nachteilen, die direkt oder indirekt aus der Verwendung dieses Dokumentes oder seinen Inhalten entstehen. In der Realität können Gewinne wie auch Verluste deutlich höher ausfallen. Investitionen in Fremdwährungen unterliegen Kursschwankungen. Kurse und Erträge können steigen und fallen. „Der Bundesminister der Finanzen warnt: Bei diesen Investmentformen müssen Anleger bereit und in der Lage sein, Verluste des eingesetzten Kapitals bis hin zum Totalverlust hinzunehmen“. Erträge der Vergangenheit sind kein Indiz für die Zukunft.

* Die dargestellten Zahlen in der Wertentwicklung spiegeln die Ergebnisse der Handelsstrategie nach Abzug aller Kosten wider. Die Handelsergebnisse beruhen ab Oktober 2009 auf den Ergebnissen aus Einzelkonten der Vermögensverwaltung und ab März 2011 wurde der finale NAV des Helbea Anlagefonds - Swissen Fund herangezogen. Die Jahresergebnisse wurden als Nettoergebnisse (nach Abzug von Transaktionskosten und nach Gewinnbeteiligung) angegeben. Die Gewinnbeteiligung von 20% auf neue Höchststände wurde bis Ende Februar 2011 monatlich berücksichtigt und ab März 2011 direkt im Helbea Anlagefonds - Swissen Fund abgegrenzt. Zusätzlich zu berücksichtigen sind evtl. anfallende Ausgabeaufschläge und Bankspesen beim Erwerb des Wertpapiers sowie evtl. anfallende Kosten für die Kontoführung. Wertentwicklungen der Vergangenheit sind keine Garantie für zukünftige Performance. Quellen: Swissen AG / Fonds Direkt AG