

WIE FUNKTIONIERT DIE TETHYS FUTURE-STRATEGIE?

Das System nutzt Elemente der Ingenieurs-Wissenschaft und überträgt diese auf die Börse. Hierbei werden mit Hilfe von Algorithmen fraktale Strukturen von Marktverläufen untersucht und es entstehen handelbare Kursprognosen. Der Investmentansatz ist marktunabhängig. Für die Systematik werden weder klassische technische Analyse, noch fundamentale Daten benutzt. Da nur jüngste Daten des Index benötigt werden, reagiert das System schnell auf sich verändernde Marktphasen.

Die Positionierung des Portfolios wird mit Hilfe von Kennzahlen, gesteuert. Die bevorstehende Entwicklung wird aus verschiedenen Kennzahlen, die aus der Ingenieurs-Wissenschaft stammen, prognostiziert und mit der Entwicklung der Vergangenheit abgeglichen. Die einzelnen Signale werden nur bei hoher Konfidenz umgesetzt und mit Stoppschranken abgesichert. Vor jeder Möglichkeit des Einstiegs werden Stoppschranken für den Ausstieg festgelegt. Verluste werden konsequent begrenzt und ertragsreiche Einstiege mit Trailingstops abgesichert. Signale greifen nur, wenn in einem vordefinierten Zeitfenster erwartete Kursverläufe eintreten.

WERTENTWICKLUNG HANDELSYSTEM IN PROZENT*

	Jan	Feb	Mrz	Apr	Mai	Jun	Jul	Aug	Sep	Okt	Nov	Dez	nach Abzug aller Kosten**
2010	2,33%	6,16%	-2,66%	5,52%	8,54%	9,71%	13,48%	5,48%	K.H.	5,56%	5,32%	2,38%	61,83%
2011	4,01%	-1,04%	2,23%	-2,22%	-0,58%	-7,81%	-1,63%	-3,15%					-10,08%

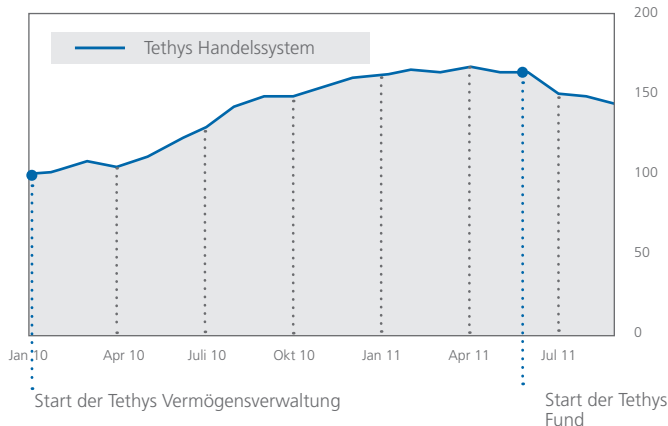
** Die monatlichen Performancezahlen aus der Vermögensverwaltung bis April 2011 beziehen sich immer auf das Ausgangskapital. Aufgelaufene Gewinne wurden nicht reinvestiert. Im Tethys Fund werden die erzielten Gewinne reinvestiert. Dadurch werden die ausgewiesenen Gewinne für die Zeit bis zur Auflage des Fonds kleiner dargestellt, als sie im Falle einer üblichen Reinvestition gewesen wären.

STATISTIK HANDELSSYSTEM*

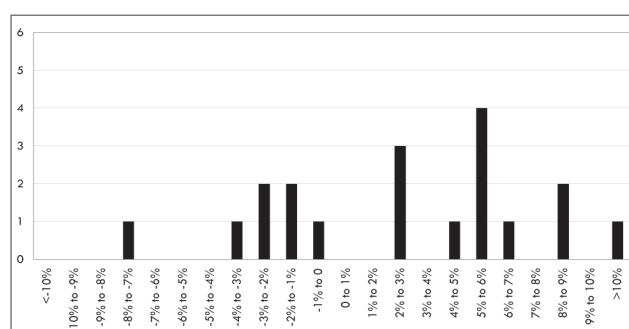
1 Monat	-3,15%	Positive Monate in %	63,16%	Bester Monat	13,48%
1 Jahr	1,50%	Negative Monate in %	36,84%	Schlechtester Monat	-7,81%
3 Jahre	N.A.	Stärkste Gewinnphase	60,00%	Bestes Jahr	61,83%
Gesamt	43,92%	Stärkste Verlustphase	-10,61%	Schlechtestes Jahr	61,83%

GRAFIKEN HANDELSSYSTEM*

WERTENTWICKLUNG DER STRATEGIE (in %)



VERTEILUNG DER MONATLICHEN RENDITEN



CHANCEN

- Nutzung von Chancen auf den globalen Kapitalmärkten.
- Erprobte Handelsstrategie, die hohe Renditechancen bietet.
- Langfristig erfolgreich investieren an den liquidesten Märkten der Welt.
- Geringe Korrelation zu traditionellen Investments; eine Beimischung kann Risiken reduzieren und die Gewinnaussichten steigern.

RISIKEN

- Der Depotwert kann starken Schwankungen unterliegen.
- Der Wert der Anlage kann durch Wechselkursänderungen negativ beeinflusst werden.
- Wertentwicklungen der Vergangenheit sind keine Garantie für zukünftige Erträge.
- Ungeeignet für Anleger mit kurzfristigem Anlagehorizont.

PRODUKTINFORMATIONEN IM ÜBERBLICK

Name:	Tethys Fund
Typ:	Offshore (BVI) Private Placement
Handelssystem:	Tethys Strategie
Vertriebsstelle:	Fonds Direkt AG, Bad Homburg v.d.H., D.
Manager:	HHS Invest AG, CH
ISIN/WKN:	VGG876321081/A1JJZ3
Emissionskurs:	100,00 Euro
Auflegung:	Mai 2011

Risikoklasse:	spekulativ
Mindestzeichnung:	50.000,00 Euro
Folgezeichnung:	10.000,00 Euro
Managementgebühr:	2,4% p.a.
Performance Fee:	20% auf neue Höchststände (High Water Mark)
Verfügbarkeit:	Moventum
Handelbarkeit:	wöchentlich
Anlagehorizont:	mind. 3 Jahre

DISCLAIMER: Dieses Factsheet stellt kein Angebot dar. Ein rechtlich gültiges Angebot kann erst nach Anfrage in Übereinstimmung mit dem jeweils anzuwendenden Recht in Verbindung mit dem jeweils aktuellen Verkaufsprospekt und in Verbindung mit dem jeweils aktuellen Rechenschaftsbericht des Fonds unterbreitet werden. Sie sollten, soweit nötig, Ihre eigenen unabhängigen und kompetenten Rechts- und Finanzberater sowie sonstige professionelle Berater konsultieren, um sicherzustellen, dass jede Entscheidung, die Sie treffen, für Sie in Anbetracht Ihrer Umstände und finanziellen Lage geeignet ist. Wenden Sie sich hinsichtlich der jeweils aktuellen steuerlichen Situation an Ihren steuerlichen Berater, da sie sich durch Rechtsprechung oder Gesetzgebung ändern kann. Dieses Factsheet dient lediglich als Grundlage für ausführliche Informationsgespräche. Die Informationen, die hier verwendet worden sind, stammen aus Quelle, die wir für zuverlässig erachten. Die Fonds Direkt AG und die mit ihr verbundenen Gesellschaften übernehmen keinerlei Garantie für die Richtigkeit aller Daten sowie eine eventuelle Haftung aus Nachteilen, die direkt oder indirekt aus der Verwendung dieses Dokumentes oder seinen Inhalten entstehen. In der Realität können Gewinne wie auch Verluste deutlich höher ausfallen. Investitionen in Fremdwährung unterliegen Kursschwankungen. Kurse und Erträge können steigen und fallen. Es handelt sich um eine Offshore-Anlage mit erhöhtem Risiko im Rahmen einer Privatplatzierung. „Der Bundesminister der Finanzen warnt: Bei diesen Investmentformen müssen Anleger bereit und in der Lage sein, Verluste des eingesetzten Kapitals bis hin zum Totalverlust hinzunehmen“. Erträge der Vergangenheit sind kein Indiz für die Zukunft.

* Die dargestellten Zahlen in der Wertentwicklung spiegeln die Ergebnisse der Handelsstrategie wider. Die Handelsergebnisse beruhen ab Januar 2010 auf den Ergebnissen aus Einzelkonten der Vermögensverwaltung (geringerer Hebel) und ab Mai 2011 wurde der finale NAV des Tethys Fund herangezogen. Die Jahresergebnisse wurden als Nettoergebnisse (nach Abzug von Transaktionskosten und nach Gewinnbeteiligung) angegeben. Die Gewinnbeteiligung von 20% auf neue Höchststände wurde bis Mai 2011 monatlich berücksichtigt und ab Mai 2011 direkt im Tethys Fund abgegrenzt. Zusätzlich zu berücksichtigen sind evtl. anfallende Ausgabeaufschläge und Bankspesen beim Erwerb des Wertpapiers sowie evtl. anfallende Kosten für die Kontoführung. Wertentwicklungen der Vergangenheit sind keine Garantie für zukünftige Performance. Quelle: HHS Invest AG / Fonds Direkt AG