

Das System nutzt Elemente der Ingenieurs-Wissenschaft und überträgt diese auf die Börse. Hierbei werden mit Hilfe von Algorithmen fraktale Strukturen von Marktverläufen untersucht und es entstehen handelbare Kursprognosen. Der Investmentansatz ist marktunabhängig. Für die Systematik werden weder klassische technische Analyse, noch fundamentale Daten benutzt. Da nur jüngste Daten des Index benötigt werden, reagiert das System schnell auf sich verändernde Marktphasen. Die Positionierung des Portfolios wird mit Hilfe von Kennzahlen, gesteuert. Die bevorstehende Entwicklung wird

aus verschiedenen Kennzahlen, die aus der Ingenieurs-Wissenschaft stammen, prognostiziert und mit der Entwicklung der Vergangenheit abgeglichen. Die einzelnen Signale werden nur bei hoher Konfidenz umgesetzt und mit Stoppschranken abgesichert. Vor jeder Möglichkeit des Einstiegs werden Stoppschranken für den Ausstieg festgelegt. Verluste werden konsequent begrenzt und ertragsreiche Einstiege mit Trailingstops abgesichert. Signale greifen nur, wenn in einem vordefinierten Zeitfenster erwartete Kursverläufe eintreten.

WERTENTWICKLUNG HANDELSYSTEM IN PROZENT*

	Jan	Feb	Mrz	Apr	Mai	Jun	Jul	Aug	Sep	Okt	Nov	Dez	nach Abzug aller Kosten**
2010	4,66%	12,33%	-5,31%	11,07%	17,09%	19,42%	26,96%	10,96%	K.H.	11,12%	10,64%	4,76%	123,70%
2011	8,02%	-2,08%	4,46%	-4,43%	1,55%	-9,27%	-4,93%	3,35%	1,14%	-0,94%	-40,54%	17,04%	-26,63%
2012	12,83%	2,78%	-14,83%										0,78%

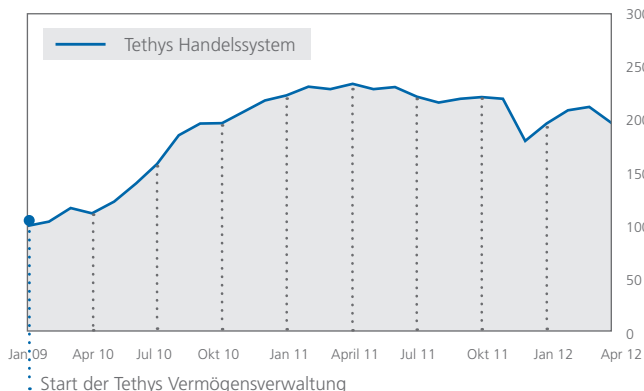
** Die monatlichen Performancezahlen beziehen sich immer auf das Ausgangskapital. Aufgelaufene Gewinne wurden nicht reinvestiert.

STATISTIK HANDELSYSTEM*

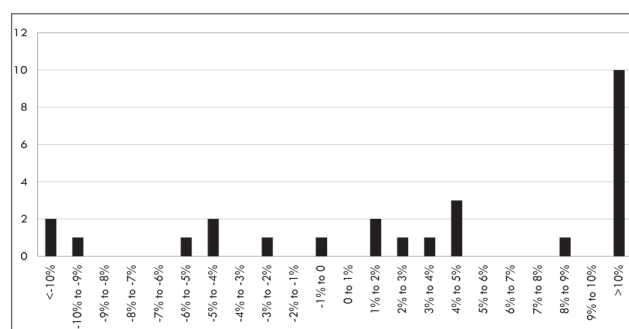
1 Monat	-14,83%	Positive Monate in %	69,23%	Bester Monat	26,96%
1 Jahr	-36,25%	Negative Monate in %	30,77%	Schlechtester Monat	-40,54%
3 Jahre	N.A.	Stärkste Gewinnphase	120,04%	Bestes Jahr	123,70%
Gesamt	97,85%	Stärkste Verlustphase	-40,54%	Schlechtestes Jahr	-26,63%

GRAFIKEN HANDELSYSTEM*

WERTENTWICKLUNG DER STRATEGIE (in %)



VERTEILUNG DER MONATLICHEN RENDITEN



CHANCEN

- Nutzung von Chancen auf den globalen Kapitalmärkten.
- Erprobte Handelstrategie, die hohe Renditechancen bietet.
- Langfristig erfolgreich investieren an den liquidesten Märkten der Welt.
- Geringe Korrelation zu traditionellen Investments; eine Beimischung kann Risiken reduzieren und die Gewinnaussichten steigern.

RISIKEN

- Der Depotwert kann starken Schwankungen unterliegen.
- Der Wert der Anlage kann durch Wechselkursänderungen negativ beeinflusst werden.
- Wertentwicklungen der Vergangenheit sind keine Garantie für zukünftige Erträge.
- Ungeeignet für Anleger mit kurzfristigem Anlagehorizont.

PRODUKTINFORMATIONEN IM ÜBERBLICK

Name: Tethys VV
 Typ: Vermögensverwaltung/Einzelkonto
 Handelssystem: Tethys Future-Strategie
 Vermögensverwalter: Fonds Direkt AG, Bad Homburg, D
 Systementwickler: HHS Invest AG, CH
 Risikoklasse: spekulativ
 Gehandelte Kontrakte: DAX Future/Euro-Stoxx 50 Future

Mindestinvestition: auf Anfrage
 Verfügbarkeit: täglich
 Kündigungsfrist: keine
 Einstiegsgebühr: keine
 Verwaltungsgebühr: keine
 Gewinnbeteiligung: 20% auf neue Höchststände (High Water Mark)
 Anlagehorizont: mind. 3 Jahre

DISCLAIMER: Dieses Factsheet stellt kein Angebot dar. Ein rechtlich gültiges Angebot kann erst nach Anfrage in Übereinstimmung mit dem jeweils anzuwendenden Recht in Verbindung mit dem jeweils gültigen Vermögensverwaltungsvertrag unterbreitet werden. Sie sollten, soweit nötig, Ihre eigenen unabhängigen und kompetenten Rechts- und Finanzberater sowie sonstige professionelle Berater konsultieren, um sicherzustellen, dass jede Entscheidung, die Sie treffen, für Sie in Anbetracht Ihrer Umstände und finanziellen Lage geeignet ist. Wenden Sie sich hinsichtlich der jeweils aktuellen steuerlichen Situation an Ihren steuerlichen Berater, da sie sich durch Rechtsprechung oder Gesetzgebung ändern kann. Dieses Factsheet dient lediglich als Grundlage für ausführliche Informationsgespräche. Die Informationen, die hier verwendet wurden stammen aus Quellen, die wir für zuverlässig erachten. Die Fonds Direkt AG und die mit ihr verbundenen Gesellschaften übernehmen keinerlei Garantie für die Richtigkeit aller Daten sowie eine eventuelle Haftung aus Nachteilen, die direkt oder indirekt aus der Verwendung dieses Dokumentes oder seinen Inhalten entstehen. In der Realität können Gewinne wie auch Verluste deutlich höher ausfallen. Investitionen in Fremdwährungen unterliegen Kursschwankungen. Kurse und Erträge können steigen und fallen. „Der Bundesminister der Finanzen warnt: Bei diesen Investmentformen müssen Anleger bereit und in der Lage sein, Verluste des eingesetzten Kapitals bis hin zum Totalverlust hinzunehmen“. Erträge der Vergangenheit sind kein Indiz für die Zukunft.

* Die dargestellten Zahlen in der Wertentwicklung spiegeln die Ergebnisse der Handelsstrategie wider. Die Handelsergebnisse beruhen ab Januar 2010 auf den Ergebnissen aus Einzelkonten der Vermögensverwaltung. Die Jahresergebnisse wurden als Nettoergebnisse (nach Abzug von Transaktionskosten und nach Gewinnbeteiligung) angegeben. Die Gewinnbeteiligung von 20% auf neue Höchststände wurde monatlich berücksichtigt. Alle Angaben beziehen sich auf ein Referenzkonto mit 150.000 Euro. Gehandelt werden kontinuierlich bis zu 3 DAX Future Kontrakte. Die Gewinne wurden nicht reinvestiert. Die Jahresergebnisse ergeben sich daher aus der Addition der Einzelmonatsergebnisse. Konten mit geringerer oder höherer Future-Kontraktanzahl können in der Wertentwicklung nach oben oder unten abweichen. Wertentwicklungen der Vergangenheit sind keine Garantie für zukünftige Performance. Quelle: HHS Invest AG / Fonds Direkt AG