

WIE FUNKTIONIERT DIE TICKWISE EQUITY DT STRATEGIE?

Im Portfolio der Tickwise Equity DT Strategie werden Aktienpositionen Long und Short für maximal eine Handelssitzung gehalten. Im Unterschied zu anderen Daytrading-Konzepten werden dabei keine Trades während des Handels geplant, sondern Limit-Orders bereits vor der Sitzung plaziert.

Die Strategie verfolgt dabei einen rein markttechnischen Ansatz und baut Positionen in liquiden Aktien auf, die gemessen an ihrer üblichen Schwankungsbreite an Extremwerten notieren. Es wird so auf eine Korrekturbewegung spekuliert, die zum Handelssende einen Gewinn ermöglicht. Diversifikation auf bis zu 400 Positionen schützt dabei vor zu hohen Einzelwert-Risiken, die bei Aktien unweigerlich auftreten. Es werden keine Positionen über Nacht gehalten. Maximal werden etwa 2% des Anlagekapitals je Einzelposition investiert.

WERTENTWICKLUNG HANDELSYSTEM IN PROZENT*

	Jan	Feb	Mrz	Apr	Mai	Jun	Jul	Aug	Sep	Okt	Nov	Dez	nach Abzug aller Kosten
2009	4,55%	-3,99%	2,24%	10,21%	19,94%	-5,42%	-2,60%	-4,32%	16,51%	-7,26%	1,23%	-2,58%	27,43%
2010	-3,94%	6,66%	0,71%	-4,99%	25,59%	-4,11%	0,44%	-1,20%	-1,51%	3,15%	3,42%	1,98%	25,54%
2011	5,82%	-4,56%	5,40%	0,19%	-3,27%	-2,17%	-2,33%	-15,42%	-2,37%				-18,60%

STATISTIK HANDELSSYSTEM*

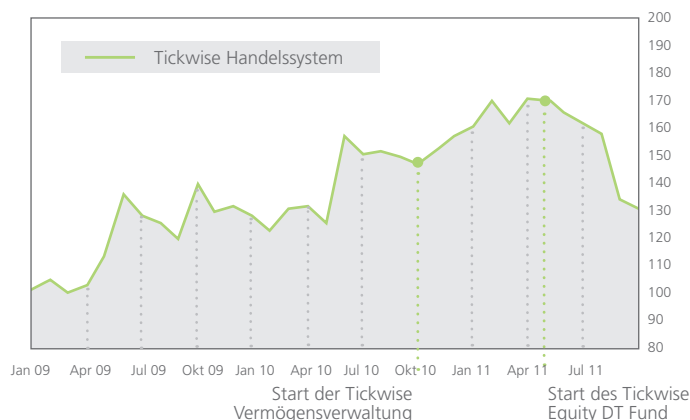
1 Monat	-2,37%
1 Jahr	-11,45%
3 Jahre	N.A.
Gesamt	30,21%

Positive Monate in %	48,48%
Negative Monate in %	51,52%
Stärkste Gewinnphase	35,16%
Stärkste Verlustphase	-21,83%

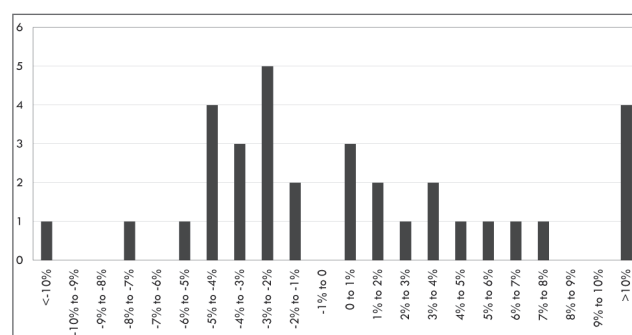
Bester Monat	25,59%
Schlechtester Monat	-15,42%
Bestes Jahr	27,43%
Schlechtestes Jahr	25,54%

GRAFIKEN HANDELSSYSTEM*

WERTENTWICKLUNG DER STRATEGIE (in %)



VERTEILUNG DER MONATLICHEN RENDITEN



CHANCEN

- Nutzung von Chancen auf den globalen Kapitalmärkten.
- Erprobte Handelsstrategie, die hohe Renditechancen bietet.
- Langfristig erfolgreich investieren an den liquidesten Märkten der Welt.
- Geringe Korrelation zu traditionellen Investments; eine Beimischung kann Risiken reduzieren und die Gewinnaussichten steigern.

RISIKEN

- Der Depotwert kann starken Schwankungen unterliegen.
- Der Wert der Anlage kann durch Wechselkursänderungen negativ beeinflusst werden.
- Wertentwicklungen der Vergangenheit sind keine Garantie für zukünftige Erträge.
- Ungeeignet für Anleger mit kurzfristigem Anlagehorizont.

FUNDDATEN IM ÜBERBLICK

Name:	Tickwise Equity DT Fund	Depotbank:	Rabobank, NL	Managementgebühr:	2,4% p.a.
Typ:	Offshore (BVI) Private Placement	ISIN/WKN:	VGG886191045/n.a.	Performance Fee:	20% auf neue Höchststände (High Water Mark)
Handelssystem:	Tickwise Equity DT Strategie	Emissionskurs:	100,00 Euro	Verfügbarkeit:	Moventum
Vertriebsstelle:	Trading Systems Portfolio Mangement	Auflegung:	April 2011	Handelbarkeit:	wöchentlich
Manager:	Tickwise Trading GmbH, CH	Risikoklasse:	spekulativ	Anlagehorizont:	mind. 3 Jahre
		Mindestzeichnung:	50.000,00 Euro		
		Folgezeichnung:	10.000,00 Euro		

DISCLAIMER: Dieses Factsheet stellt kein Angebot dar. Ein rechtlich gültiges Angebot kann erst nach Anfrage in Übereinstimmung mit dem jeweils anzuwendenden Recht in Verbindung mit dem jeweils aktuellen Verkaufsprospekt und in Verbindung mit dem jeweils aktuellen Rechenschaftsbericht des Fonds unterbreitet werden. Sie sollten, soweit nötig, Ihre eigenen unabhängigen und kompetenten Rechts- und Finanzberater sowie sonstige professionelle Berater konsultieren, um sicherzustellen, dass jede Entscheidung, die Sie treffen, für Sie in Anbetracht Ihrer Umstände und finanziellen Lage geeignet ist. Wenden Sie sich hinsichtlich der jeweils aktuellen steuerlichen Situation an Ihren steuerlichen Berater, da sie sich durch Rechtsprechung oder Gesetzgebung ändern kann. Dieses Factsheet dient lediglich als Grundlage für ausführliche Informationsgespräche. Die Informationen, die hier verwendet worden sind, stammen aus Quelle, die wir für zuverlässig erachten. Die Fonds Direkt AG und die mit ihr verbundenen Gesellschaften übernehmen keinerlei Garantie für die Richtigkeit aller Daten sowie eine eventuelle Haftung aus Nachteilen, die direkt oder indirekt aus der Verwendung dieses Dokumentes oder seinen Inhalten entstehen. In der Realität können Gewinne wie auch Verluste deutlich höher ausfallen. Investitionen in Fremdwährung unterliegen Kursschwankungen. Kurse und Erträge können steigen und fallen. Es handelt sich um eine Offshore-Anlage mit erhöhtem Risiko im Rahmen einer Privatplatzierung. „Der Bundesminister der Finanzen warnt: Bei diesen Investmentformen müssen Anleger bereit und in der Lage sein, Verluste des eingesetzten Kapitals bis hin zum Totalverlust hinzunehmen“. Erträge der Vergangenheit sind kein Indiz für die Zukunft.

* Die dargestellten Zahlen in der Wertentwicklung spiegeln die Ergebnisse der Handelsstrategie wider. Die Handelsergebnisse beruhen bis September 2010 auf den Ergebnissen von Backtests inklusive Kosten und Slippage des realen Handels sowie von am Aktienmarkt investierten Konten, ab Oktober 2010 zudem auf den Ergebnissen aus Einzelkonten der Vermögensverwaltung und ab April 2011 wurde der finale NAV des Tickwise Equity DT Funds herangezogen. Die Jahresergebnisse wurden als Nettoergebnisse (nach Abzug von Transaktionskosten und nach Gewinnbeteiligung) angegeben. Die Gewinnbeteiligung von 20% auf neue Höchststände wurde bis April 2011 monatlich berücksichtigt und ab April 2011 direkt im NAV des Tickwise Equity DT Fund abgegrenzt. Zusätzlich zu berücksichtigten sind evtl. anfallende Ausgabeaufschläge und Bankspesen beim Erwerb des Wertpapiers. sowie evtl. anfallende Kosten für die Kontoführung Wertentwicklungen der Vergangenheit sind keine Garantie für zukünftige Performance. Quelle: Tickwise Trading GmbH / Fonds Direkt AG